

# 福建建筑学报

校园景观改造方案设计

一期建设内容

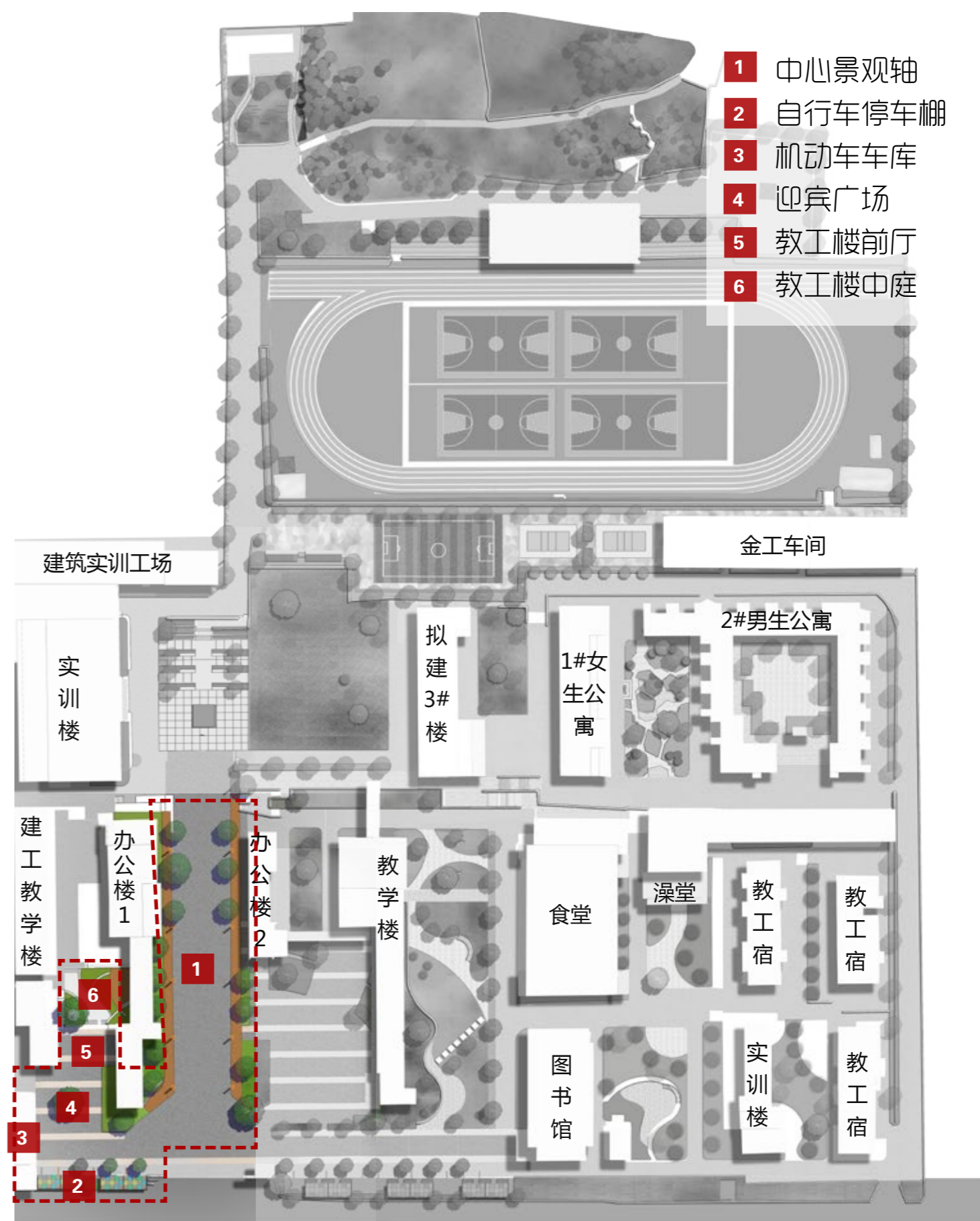


福建大地景观有限公司

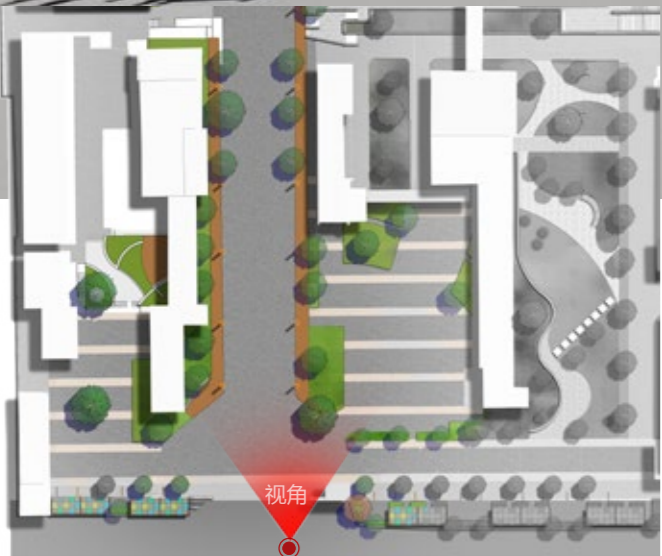
FUJIAN DADI LANDSCAPE DESIGN CO., LTD.

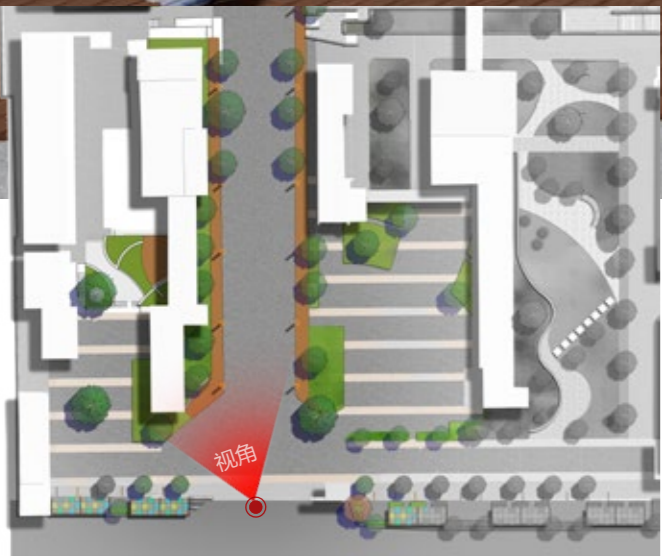
一期景观建设估算 (注: 本估算仅供参考)						
序号	内容	分类	工程量	单位	单价(元)	总价(元)
1	入口景观轴	木栈道	156	m	1,200	187,200
2		宣传栏	1	个	45,000	45,000
3		景观灯	8	盏	3,000	24,000
4		绿化	420	m <sup>2</sup>	200	84,000
5		小计				340,200
6	行政办公及教学楼区	非机动车停车棚	1	项	100000	100,000
7		机动车车库改造	1	项	100000	100,000
8		铺装	485	m <sup>2</sup>	350	169,750
9		花池	15	m	300	4,500
10		绿化	70	m <sup>2</sup>	150	10,500
11	小计				384,750	
12	行政办公楼中庭	门头	20	m <sup>2</sup>	700	14,000
13		水池	1	项	20,000	20,000
14		立柱改造	25	m <sup>2</sup>	700	17,500
15		墙面改造	65	m <sup>2</sup>	800	52,000
16		吊顶	125	m <sup>2</sup>	350	43,750
17		座椅	1	项	8,000	8,000
18		灯光建设	1	m <sup>2</sup>	50000	50,000
19		小计				205,250
20	中庭部分	园路	60	m <sup>2</sup>	250	15,000
21		塑木平台	42	m <sup>2</sup>	450	18,900
22		花池	55	m	350	19,250
23		绿化	110	m <sup>2</sup>	150	16,500
24		小计				69,650
26	总计					999,850

注: 本估算土方工程为暂列项, 需根据现场情况确定 (不包含土方量)



一期建设范围: 1824m<sup>2</sup>



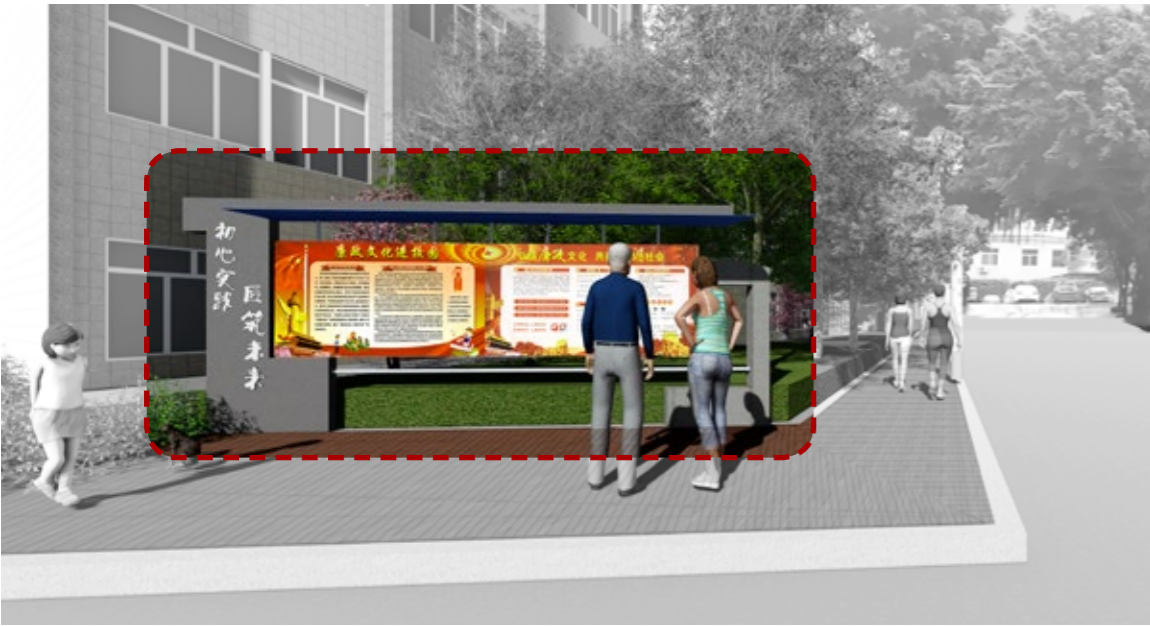


不锈钢烤漆  
宣传栏



木栈道  
菠萝格  
立道牙  
芝麻灰

沥青道路改造



BULLETIN BOARD DESIGN 宣传栏设计

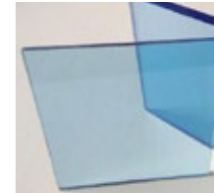
造型中融入“JZ(建筑)”元素，采用不锈钢烤漆结构为主，展示“初心实践、匠筑未来”的校训内容，位于校门内左侧，使得一进入校门即映入眼帘。



不锈钢烤漆



不锈钢烤漆字



透明耐力板



侧立面 (右)

不锈钢板折边8mm

不锈钢板折边8mm

透明耐力板

不锈钢烤漆结构

不锈钢烤漆



(正面透明耐力板)

不锈钢烤漆结构

6500

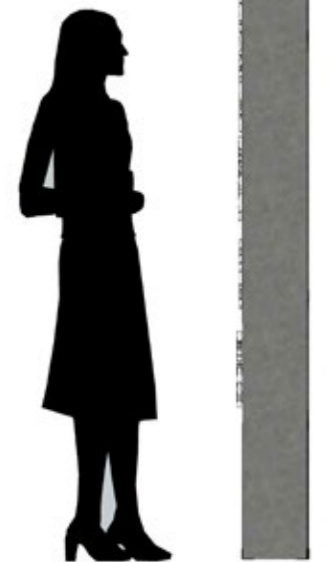
正立面

透明耐力板

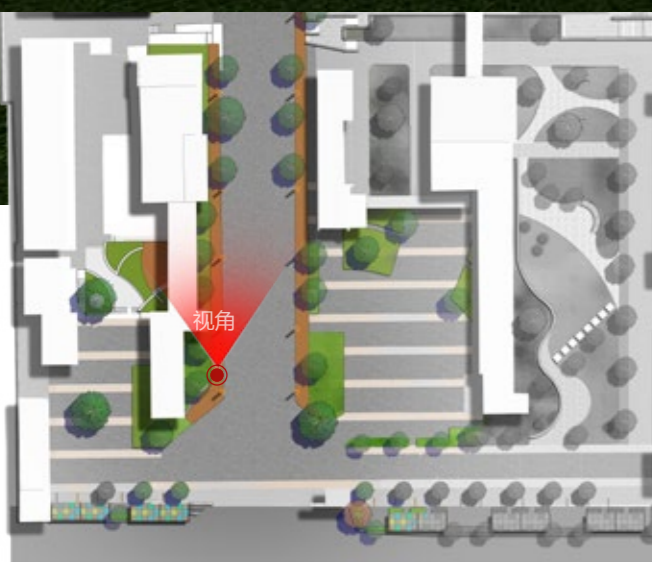
不锈钢方管

不锈钢板折边8mm

2500

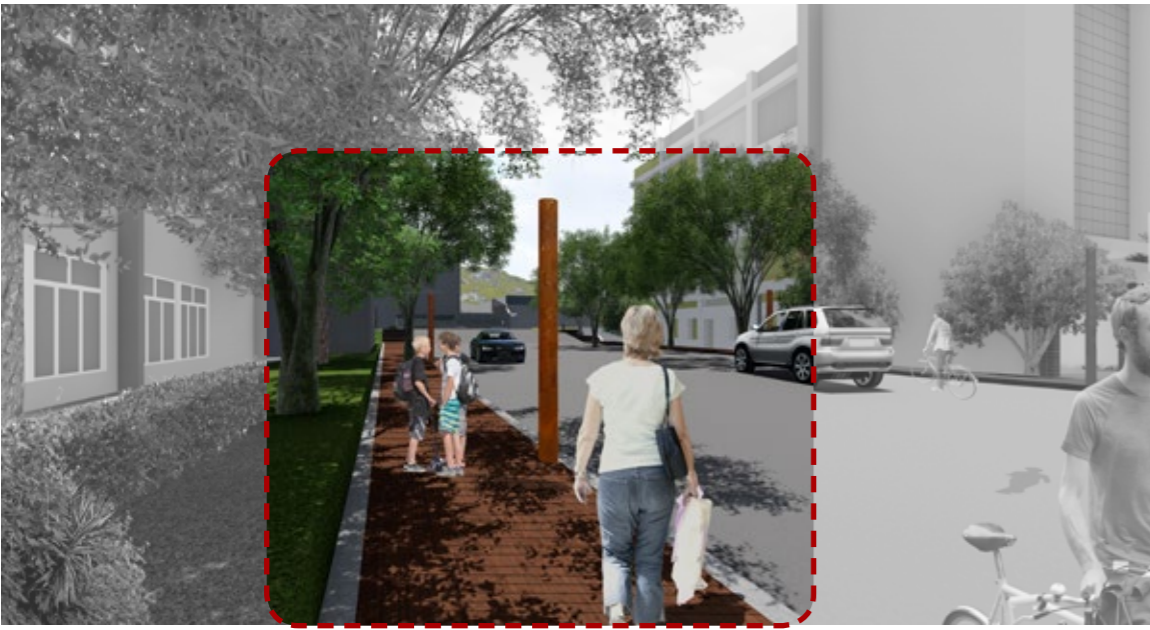


侧立面 (右)



- 木栈道  
菠萝格
- 特色灯柱  
不锈钢烤漆
- 立道牙  
芝麻灰
- 沥青

BOARDWALK DESIGN 栈道设计



菠萝格



芝麻灰立道牙



木栈道

菠萝格

立道牙

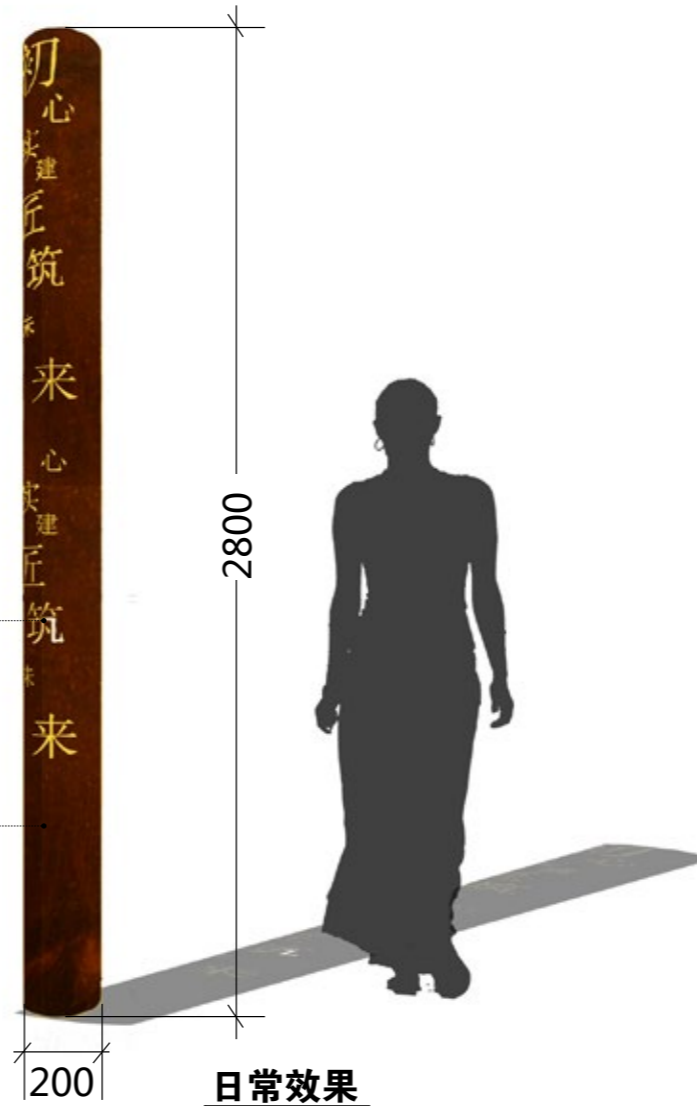
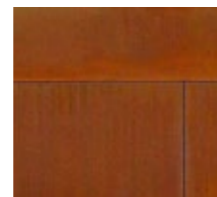
芝麻灰

灯柱设计 LAMPPOST DESIGN

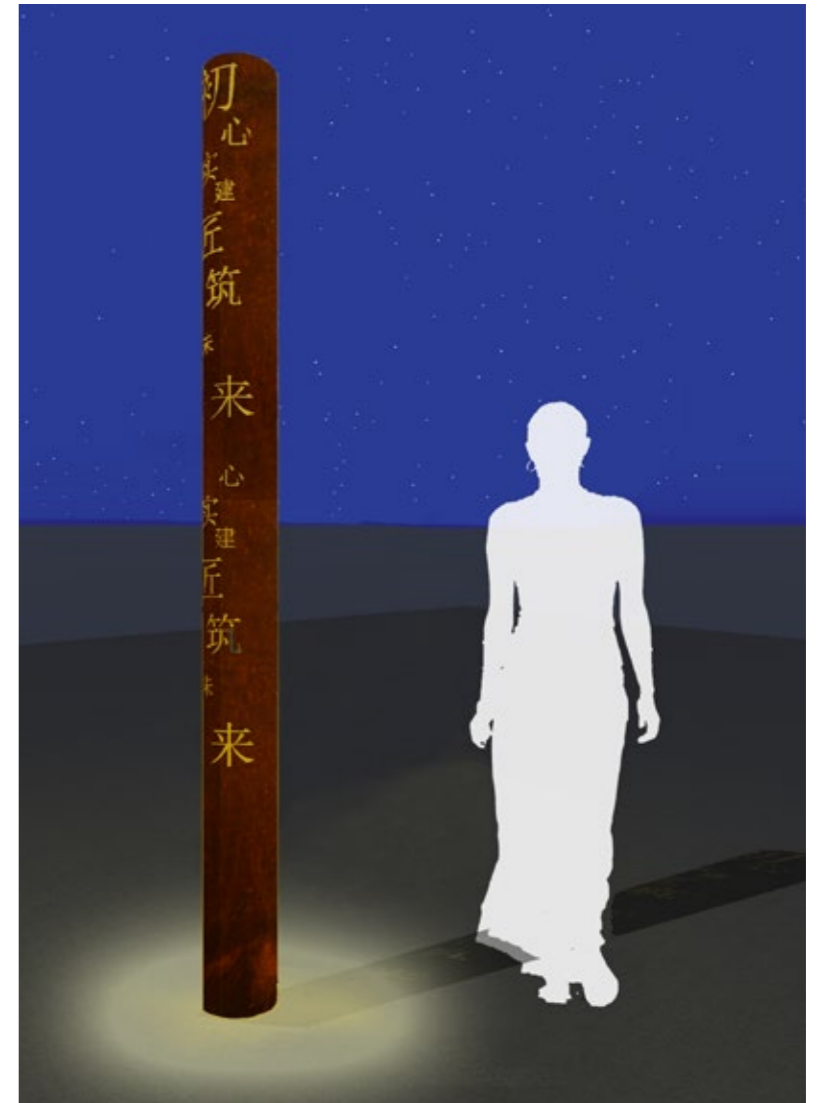
造型以简单的圆柱体为主，以镀锌铝板和透明耐力板材质为主要材质，灯柱表面镂空“尚德善能、终身发展”和“初心不忘、匠筑未来”的校训主题内容。

镂空刻字

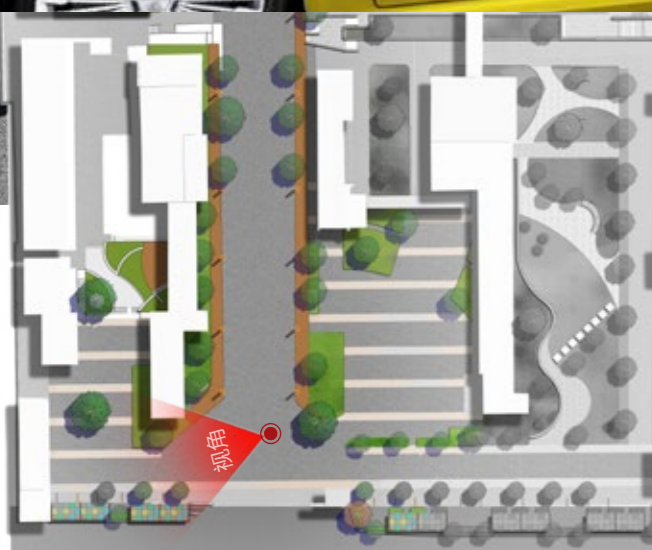
铝合金



日常效果



夜景效果



非机动车棚改造



5 cm 荔枝面  
石材

机动车车库改造

沥青道路改造

立道牙  
芝麻灰

木栈道  
塑木



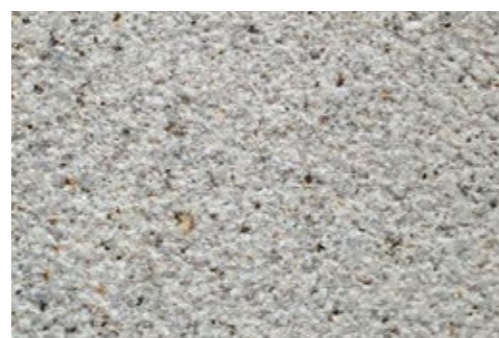


机动车车库改造



树池改造

玻璃钢



5 cm  
623  
荔枝面

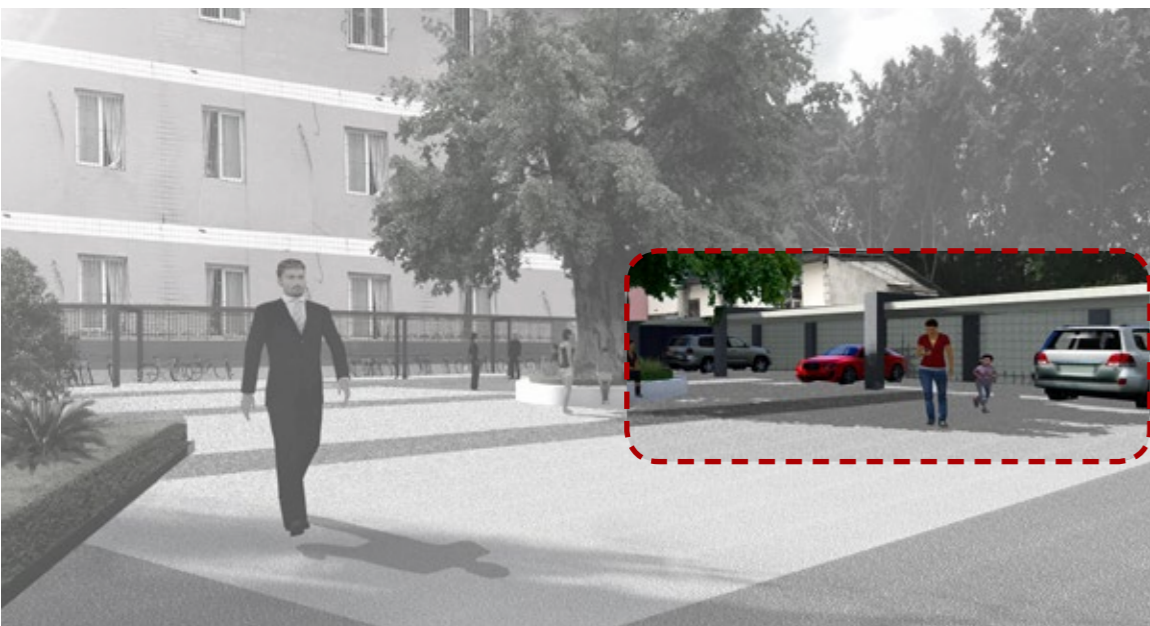
石材





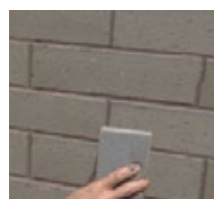
树池改造  
玻璃钢



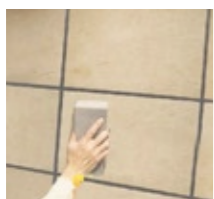


### GARAGE DESIGN OF MOTOR VEHICLE 机动车车库设计

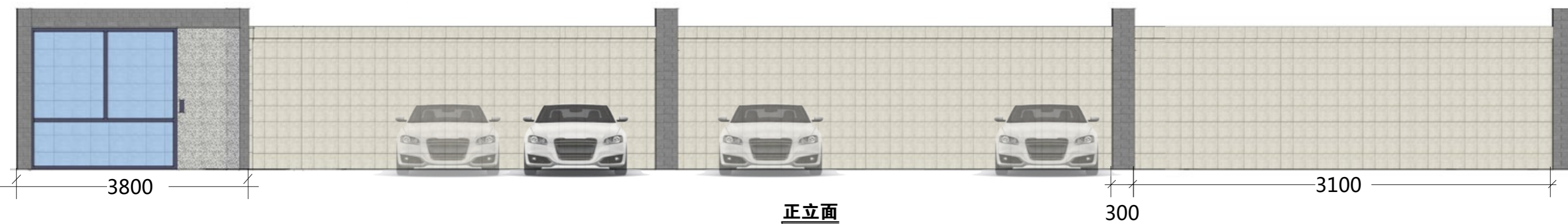
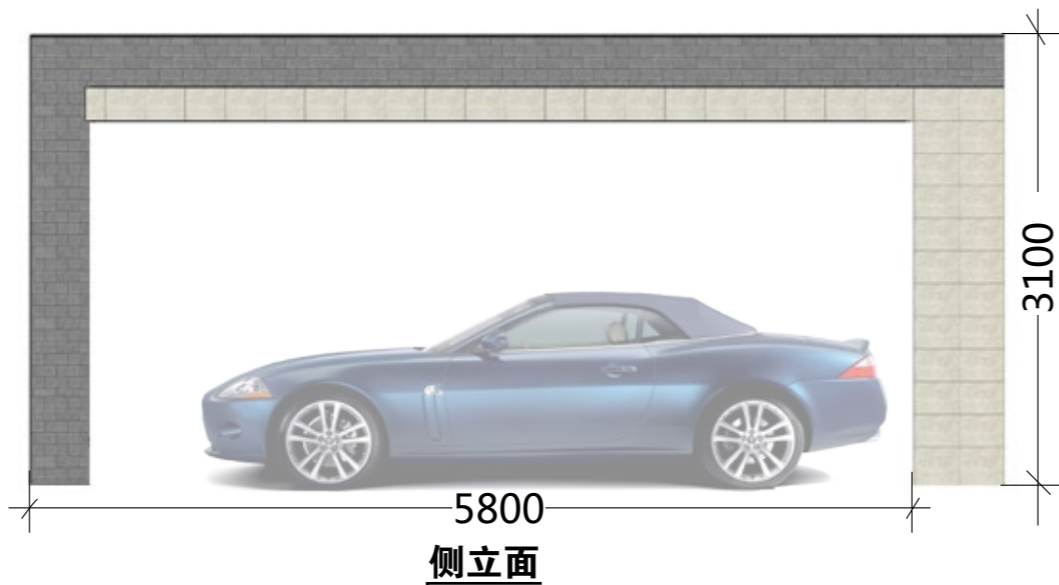
车库设计风格与规划后的建筑风格相协调，采用灰色与黄色软瓷贴面的形式将原有车库进行改造。

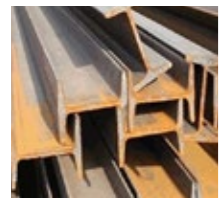
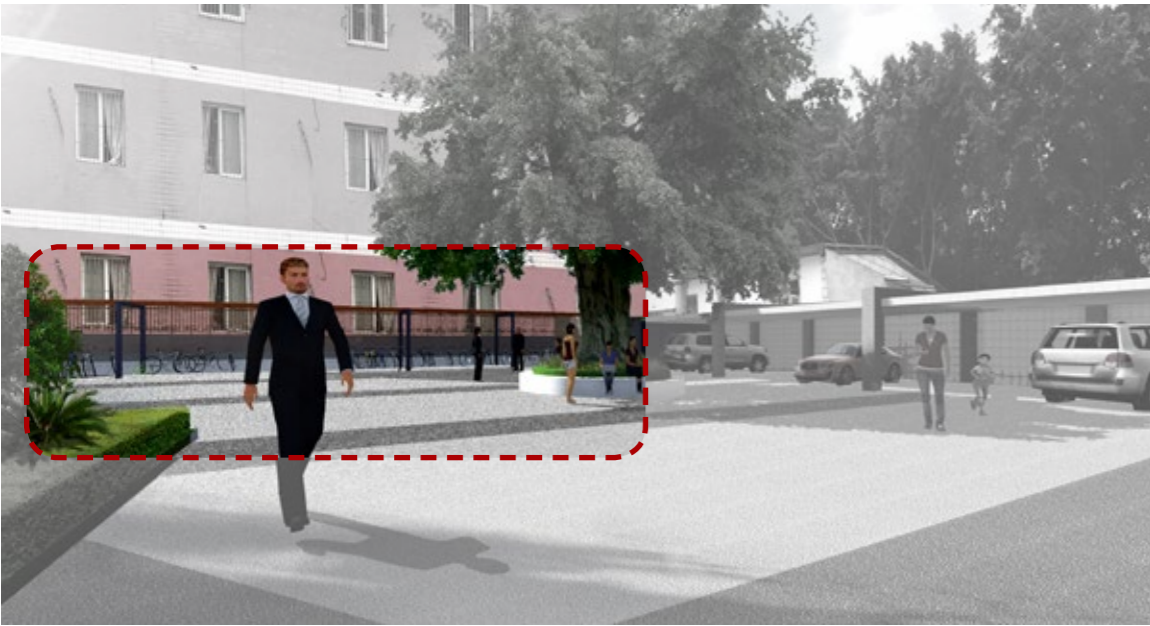


灰色软瓷（与建筑材质同）



黄色软瓷（与建筑材质同）





160\*88\*6工字钢



100\*30\*5镀锌方管



艺术玻璃



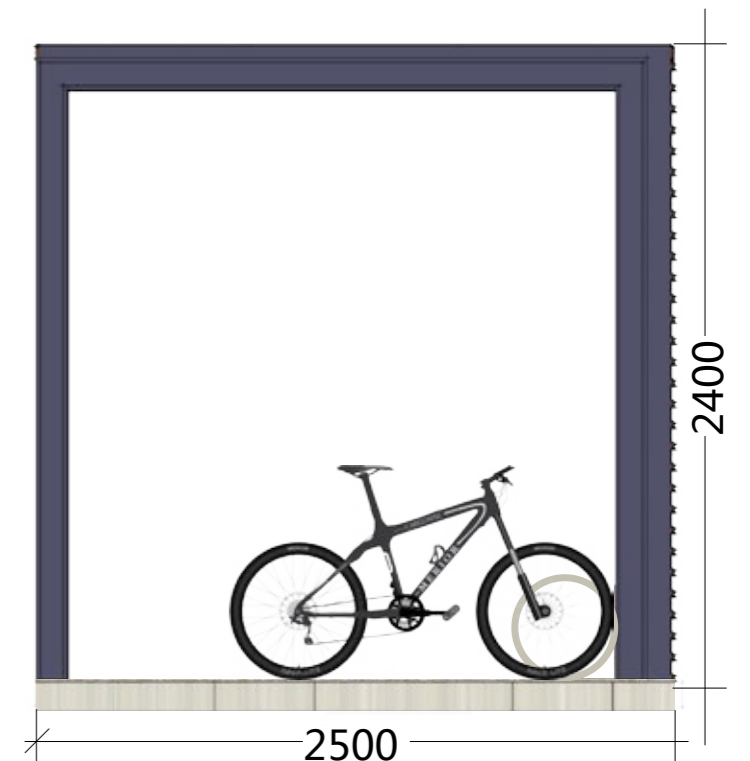
木框/铝合金/pvc

### 非机动车停车棚设计 NON MOTORIZED GARAGE DESIGN

以钢架结构和镀锌方管为主进行宣传栏的构造，设置安全  
教育宣传展示窗口。



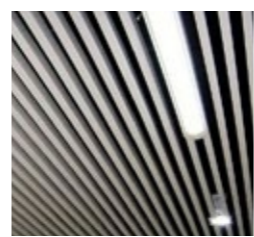
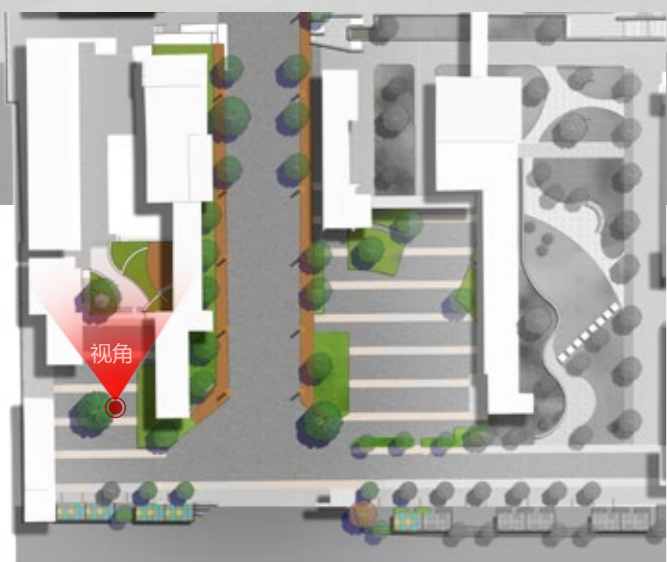
正立面



2500

侧立面

2400



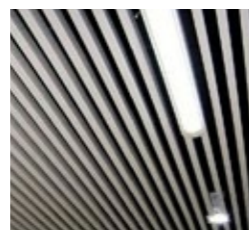
铝格栅天花吊顶  
格栅吊顶



墙体立面改造  
铝单板



雕塑改造  
不锈钢  
不锈钢烤漆

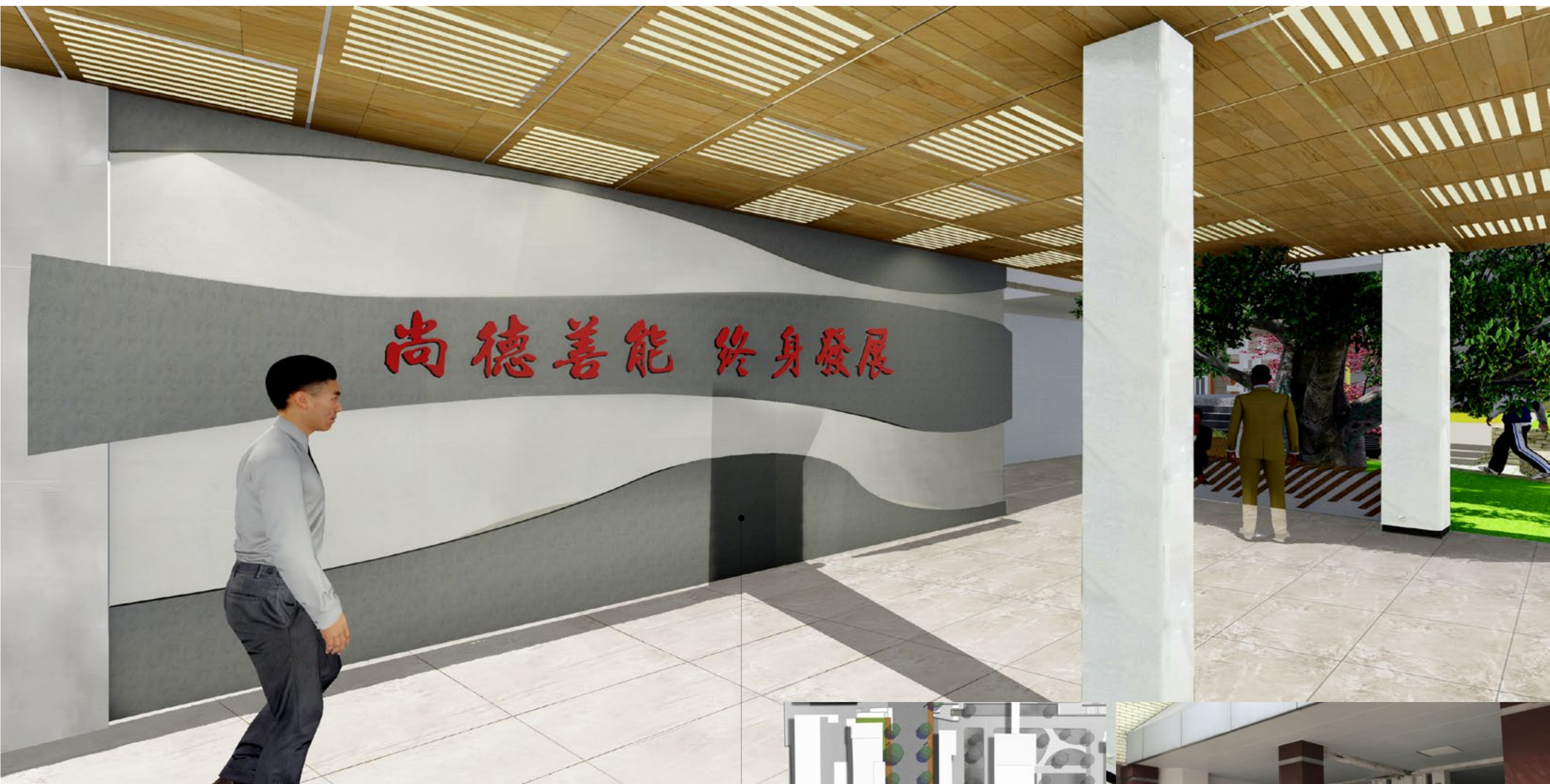


铝格栅天花吊顶  
格栅吊顶



墙体立面改造  
铝单板

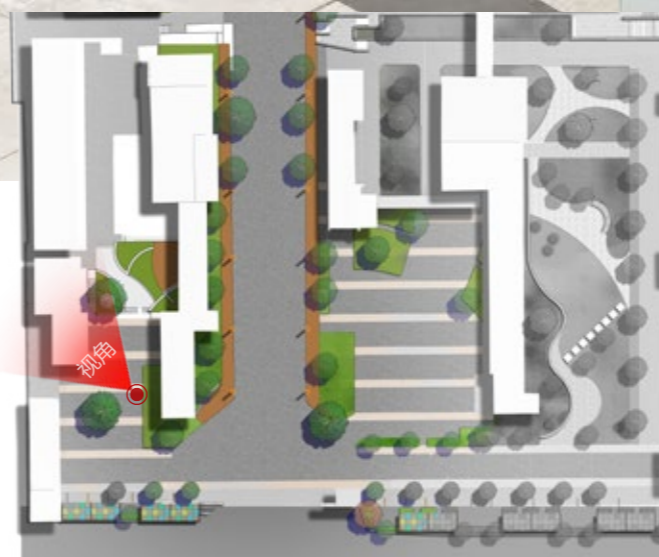




校风文化展示墙 SCHOOL CULTURE EXHIBITION WALL



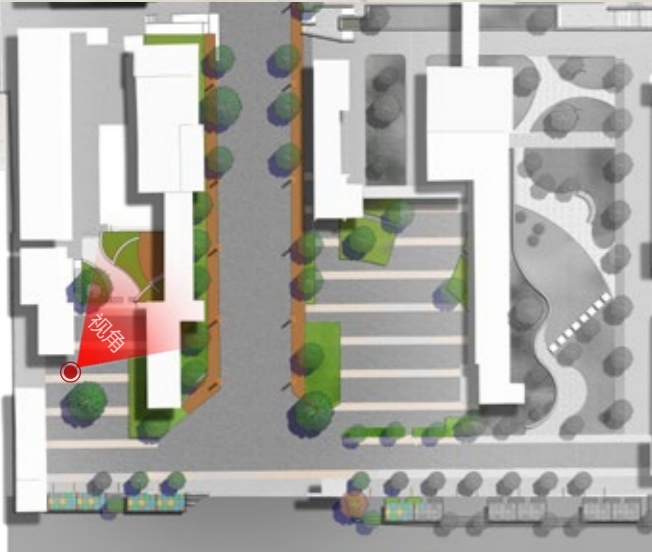
墙体立面改造  
铝单板





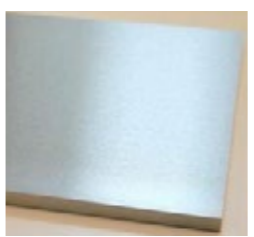
初心  
实践  
匠筑  
未来

TEACHER AND STUDENT STYLE WALL 师生风采展示墙



墙体立面改造

铝单板







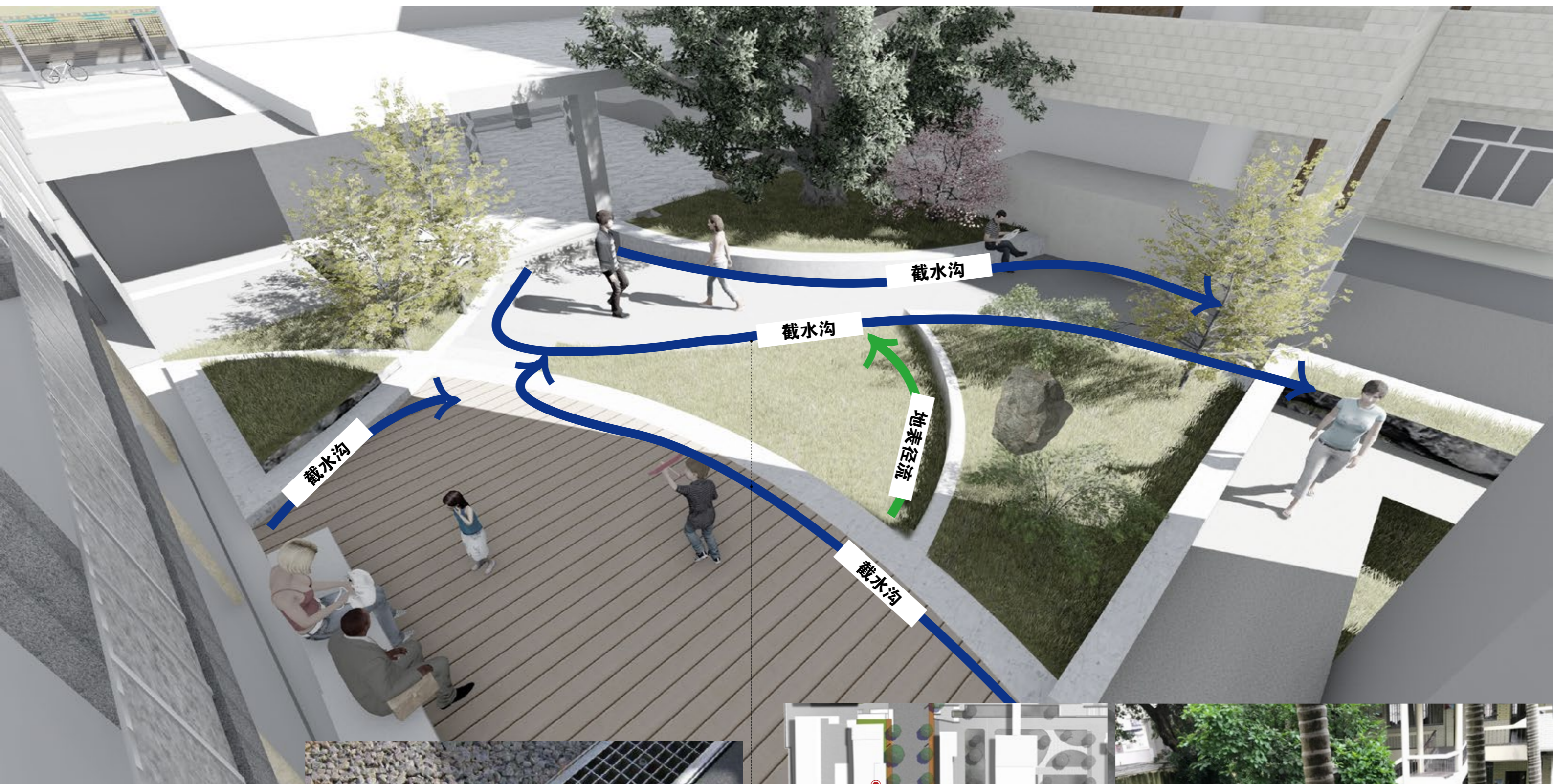
芝麻白整石  
台阶



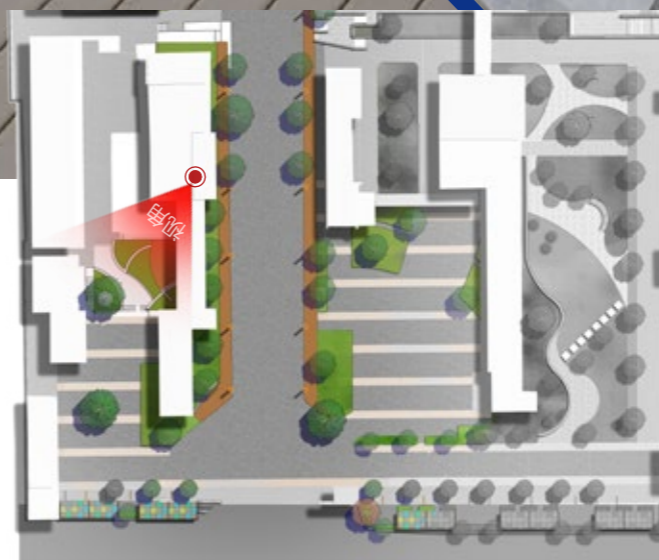
树池改造  
玻璃钢

塑木平台





线性截水沟





置石

塑木平台



树池改造  
玻璃钢



树池改造  
玻璃钢